

Industrielleuchten

NAME	SEITE
ONELINE RUND	NEU 204
ONELINE KUBISCH	NEU 205
LUNA N LED	206
KATLA BL	NEU 207
APOLLO G2 LED	208
MIX LED	NEU 210
MAX LED	NEU 212
TUBIS N LED	214

PARIDA ECO	NEU 216
C51	NEU 218
I80	NEU 220
I85	NEU 224
I90-P	NEU 226



ONELINE RUND 204



ONELINE KUBISCH 205



LUNA N LED 206



KATLA BL 207



APOLLO G2 LED 208



MIX LED 210



MAX LED 212



TUBIS N LED 214



PARIDA ECO 216



C51 218



180 220



185 224



190-P 226



Brüinig Indoor, Lungern

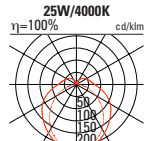
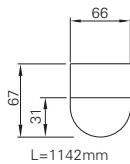
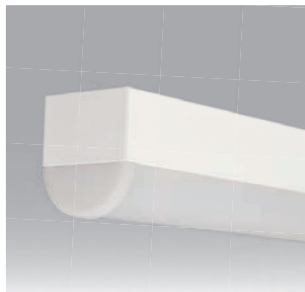
www.rbk-photo.com

ONELINE

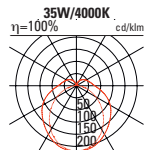
- Anbauleuchten LED
- Gehäuse und Bodenblech, pulverbeschichtet, weiss
- Diffusor opal
- Farbwiedergabe-Index Ra >80
- mit Bodenblech
- IP20

Hinweis:

- in Not erhältlich

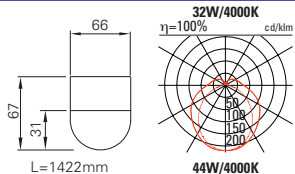
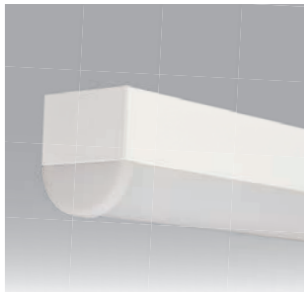


ONELINE-S 1.2 rund



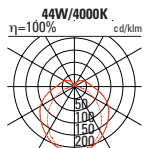
				Preis
25W ON/OFF	3749lm/4000K	123.10.1240HE.7		178.00
25W ON/OFF	3570lm/3000K	123.10.1230HE.7		178.00

35W DALI	4970lm/4000K	123.10.1240HE.9		228.00
35W DALI	4725lm/3000K	123.10.1230HE.9		228.00

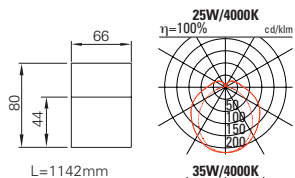
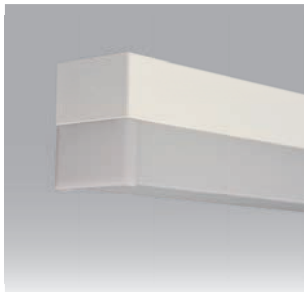


ONELINE-S 1.5 rund

			Preis
32W ON/OFF	4686lm/4000K	123.10.1540HE.7	203.00
32W ON/OFF	4463lm/3000K	123.10.1530HE.7	203.00

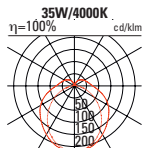


44W DALI	6213lm/4000K	123.10.1540HE.9	253.00
44W DALI	5940lm/3000K	123.10.1530HE.9	253.00

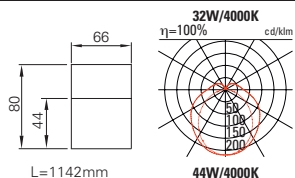
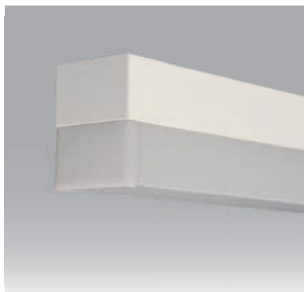


ONELINE-S 1.2 kubisch

25W/ ON/OFF	3723lm/4000K	123.30.1240HE.7	187.00
25W ON/OFF	3545lm/3000K	123.30.1230HE.7	187.00

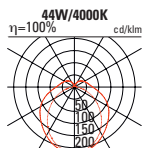


35W DALI	4935lm/4000K	123.30.1240HE.9	237.00
35W DALI	4690lm/3000K	123.30.1230HE.9	237.00



ONELINE-S 1.5 kubisch

32W/ ON/OFF	4672lm/4000K	123.30.1540HE.7	215.00
32W ON/OFF	4448lm/3000K	123.30.1530HE.7	215.00



44W DALI	6204lm/4000K	123.30.1540HE.9	265.00
44 DALI	5896lm/3000K	123.30.1530HE.9	265.00



LUNA N LED

- Anbauleuchten
- Gehäuse aus glasfaserverstärktem Polyester, grau
- Abdeckung LED opal (LOPRA) für blendfreie und homogene Ausleuchtung, 120°breitstrahlend
- Farbwiedergabe-Index Ra >80
- Stossfestigkeitsgrad IK02
- Glühdrahtgeprüft 650°C -5 sec.
- Dichtung aus langlebigem Silikonschaum
- Befestigungsklammern aus rostfreiem Stahl
- für den gedeckten Aussenbereich
- Schutzklasse I
- als LUNA N FARMER (Landwirtschaft) oder LUNA N WET (für den ungeschützten Aussenbereich) erhältlich
- **IP66**

Hinweis:

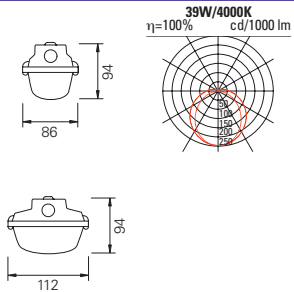
- max. Tiefsttemperatur -20° / max. Höchsttemperatur 35°
- in DALI erhältlich
- in Not erhältlich
- mit passendem Zubehör auf ONELINE montierbar

KATLA BL

- Anbauleuchten
- Gehäuse aus einem Stück - lichtdurchlässig, schlagfest und opalisiert, Endstücke aus PBT (schlagfest)
- Abdeckung LED opal, 120°breitstrahlend
- Farbwiedergabe-Index Ra >80
- Stossfestigkeitsgrad IK08
- Glühdrahtgeprüft 850°C -5 sec.
- Dichtung aus langlebigem Silikonschaum
- Befestigungsklammern aus rostfreiem Stahl
- für den gedeckten Aussenbereich
- Schutzklasse I
- **IP66**

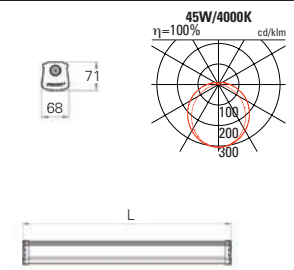
Hinweis:

- max. Tiefsttemperatur -20° / max. Höchsttemperatur 35°
- mit passendem Zubehör auf ONELINE montierbar



LUNA N LED
Anbauleuchte
mit LED Modul

			Preis
32W	4000lm/4000K	33.136.7LED	308.00
L=1278mm/B=86mm			
39W	5000lm/4000K	33.158.7LED	337.00
L=1578mm/B=86mm			
52W	6400lm/4000K	33.258.7LED	363.00
L=1578mm/B=112mm			



KATLA BL
Anbauleuchte
mit LED Modul

23W	2800lm/4000K	5231004	121.00
L=1240mm			
45W	5400lm/4000K	5231014	155.00
L=1240mm			
34W	3800lm/4000K	5231005	139.00
L=1540mm			
54W	6500lm/4000K	5231015	177.00
L=1540mm			

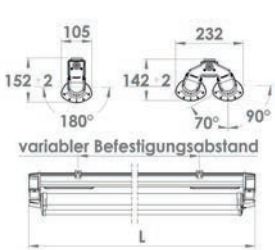
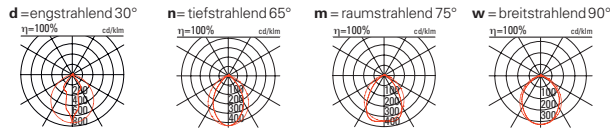


APOLLO G2 LED

- Feuchtraumleuchten mit schwenkbarem Parabolspiegelreflektor, PRACHTOPAL®, PMMA, klar
- geeignet für Decken-, Pendel- und waagrechte Wandmontage
- Rohrgehäuse allseitig geschlossen aus Polyester, weiss, glasfaserverstärkt, schlagfest
- alterungsbeständige Dichtungen aus Silikon
- bedingt säure- und laugenbeständig
- Farbwiedergabe-Index Ra >80
- Glühdrahtprüfung 650°C -5 sec.
- elektronisches Betriebsgerät
- **IP65**
- Schutzklasse II
- variable Befestigungsabstände dank Pracht-Klammer-System aus rostfreiem Stahl

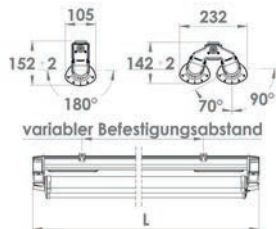
Hinweis:

- Durchgangsverdrahtungen in diversen Ausführungen erhältlich, maximal 5x2.5mm² + 2x1.5mm² erhältlich
- auch erhältlich in den Ausführungen mit 19W, 25W und 88W
- Ausstrahlwinkel mit # bestimmen:



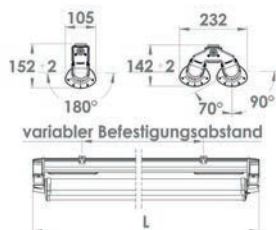
APOLLO LED
Feuchtraumleuchte mit LED-Modul,
L=1260mm

			Preis
1x33W ON/OFF	4800lm/4000K	9300134#	565.00
1x33W DALI	4800lm/4000K	9300139#	629.00
1x40W ON/OFF	5800lm/4000K	9300144#	565.00
1x40W DALI	5800lm/4000K	9300149#	629.00
1x55W ON/OFF	8100lm/4000K	9300214#	642.00
1x55W DALI	8100lm/4000K	9300219#	706.00



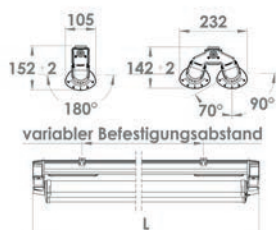
APOLLO G2 LED
Feuchtraumleuchte
mit LED-Modul,
L=1260mm

				Preis
2x33W ON/OFF	9600lm/4000K	9300184#		994.00
2x33W DALI	9600lm/4000K	9300189#		1'121.00
2x40W ON/OFF	11400lm/4000K	9300194#		994.00
2x40W DALI	11400lm/4000K	9300199#		1'121.00
2x55W ON/OFF	16200lm/4000K	9300264#		1'147.00
2x55W DALI	16200lm/4000K	9300269#		1'274.00



APOLLO G2 LED
Feuchtraumleuchte
mit LED-Modul,
L=1560mm

1x33W ON/OFF	4700lm/4000K	9300125#		636.00
1x33W DALI	4700lm/4000K	9300120#		700.00
1x41W ON/OFF	6000lm/4000K	9300135#		636.00
1x41W DALI	6000lm/4000K	9300130#		700.00
1x49W ON/OFF	7200lm/4000K	9300145#		636.00
1x49W DALI	7200lm/4000K	9300140#		700.00
1x67W ON/OFF	10200lm/4000K	9300215#		762.00
1x67W DALI	10200lm/4000K	9300210#		826.00



APOLLO G2 LED
Feuchtraumleuchte
mit LED-Modul,
L=1560mm

2x33W ON/OFF	9400lm/4000K	9300175#		1'127.00
2x33W DALI	9400lm/4000K	9300170#		1'254.00
2x41W ON/OFF	12000lm/4000K	9300185#		1'127.00
2x41W DALI	12000lm/4000K	9300180#		1'254.00
2x49W ON/OFF	14400lm/4000K	9300195#		1'127.00
2x49W DALI	14400lm/4000K	9300190#		1'254.00
2x67W ON/OFF	20400lm/4000K	9300265#		1'378.00
2x67W DALI	20400lm/4000K	9300260#		1'506.00



www.glamox.com



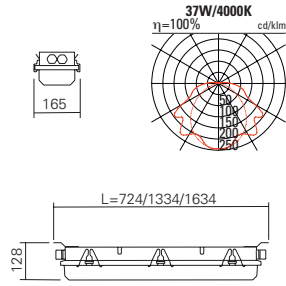
MIX LED

ist eine hochwertige LED-Leuchte (Kategorie 3) mit langer Nutzungsdauer. Sie ist für die Zone 2/22 ausgelegt. Geeignet für industrielle Anwendungen wie Ölanlagen und in Räumen, in denen für eine kurze Zeit eine explosionsfähige Atmosphäre herrscht. Die Leuchte verfügt über eine Vielzahl von Installationsoptionen, ist wartungsfreundlich und verfügt über eine hervorragende Wirtschaftlichkeit. Das Leuchtengehäuse ist in Aluzink oder säurebeständigem Stahl mit weißer Epoxy-/Polyester-Pulverbeschichtung gefertigt. Alternativ aus unlackiertem, säurebeständigem Stahl. Der Diffusor ist aus schlagfestem Polycarbonat (PC) mit Federklappen aus säurefestem Stahl. MIX verfügt über einen klappbaren Geräteträger mit Schnellverbinder, um die Wartung zu erleichtern.

- Farbwiedergabe-Index Ra >80
- IP66/67
- Lichtverteilung (indirekt/direkt): 5/95
- Schlagfestigkeit IK10
- min. Umgebungstemperatur: -40° Celsius, max.: 55 Grad Celsius
- Durchgangsverdrahtung: 5x2,5mm²

Hinweis:

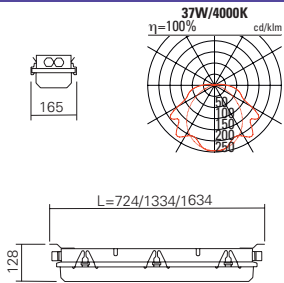
- Erhältlich auch mit Not für 1 oder 3 Std. (ext. Batteriebox)



MIXZ67 - 600/1200/1500 LED

Gehäuse Aluzink, weiss
Blind-Verschraubungen:
M20-Polyamide, ab
Umgebungstemperatur -40°C

				Preis
19W ON/OFF	2565lm/4000K	MIX091059		432.00
L=724mm				
19W DALI	2565lm/4000K	MIX091060		497.00
L=724mm				
37W ON/OFF	5130lm/4000K	MIX091061		566.00
L=1334mm				
37W DALI	5130lm/4000K	MIX091062		648.00
L=1334mm				
54W ON/OFF	7378lm/4000K	MIX091063		593.00
L=1634mm				
54W DALI	7378lm/4000K	MIX091064		647.00
L=1634mm				

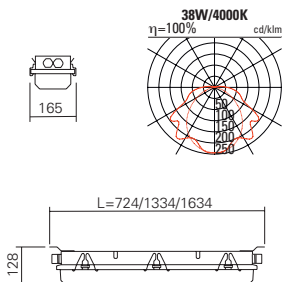


MIXS67 - 600/1200 LED
 Gehäuse Edelstahl 316,
 Blind-Verschraubungen:
 M20-Polyamide, ab
 Umgebungstemperatur -40°C

			Preis
19W ON/OFF	2565lm/4000K	MIX091204	487.00
L=724mm			
37W ON/OFF	5130lm/4000K	MIX091054	675.00
L=1334mm			

MIXS67 - 1200/1500 LED
 Gehäuse Edelstahl 316,
 Blind-Verschraubungen:
 M25-Messing vernickelt, ab
 Umgebungstemperatur -30°C

37W ON/OFF	5130lm/4000K	MIX091056	659.00
L=1334mm			
54W ON/OFF	7378lm/4000K	MIX091058	750.00
L=1634mm			



MIXZ67 - 600/1200/1500 LED
 Gehäuse Aluzink, weiss
 Blind-Verschraubungen:
 M20-Polyamide, ab
 Umgebungstemperatur -20°C,
 geeignet für den Einsatz von
 IFS – International Food
 Standard Version 6

20W ON/OFF	2565lm/4000K	MIX092021	672.00
L=858mm			
38W ON/OFF	5130lm/4000K	MIX092022	768.00
L=1468mm			
55W ON/OFF	7378lm/4000K	MIX092023	864.00
L=1768mm			



Zubehör

Drehwinkel, kurz Set	887980630	10.00
Drehwinkel, lang Set	887980631	35.00
Seilabhänger horizontal	887980614	6.00





Fotograf: Karl Otto Kristiansen

www.glamox.com

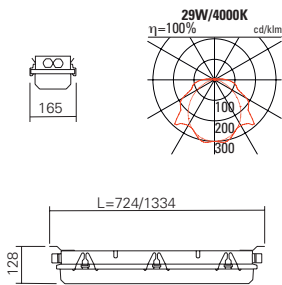
MAX LED

MAX LED ist eine hochwertige LED-Leuchte (Kategorie 2) mit einer langen Lebensdauer. Sie ist für die Zonen 1/21 und 2/22 ausgelegt. Geeignet für industrielle Anwendungen auf Schiffen, Ölanlagen und in Gebieten, in denen eine explosionsfähige Atmosphäre herrscht. Die Leuchte verfügt über eine Vielzahl von Installationsoptionen, einer minimalen Wartung und einer hervorragenden Wirtschaftlichkeit. Das Leuchtengehäuse ist in Aluzink oder säurebeständigem Stahl mit weißer Epoxy-/ Polyester-Pulverbeschichtung gefertigt. Alternativ aus unlackiertem, säurebeständigem Stahl. Der Diffusor ist aus schlagfestem Polycarbonat (PC) mit Federklammern aus säurefestem Stahl. MAX verfügt über eine federbelastete Fassung und einem klappbaren Geräteträger, um die Wartung zu erleichtern.

- Farbwiedergabe-Index Ra >80
- IP66/67
- Lichtverteilung (indirekt/direkt): 5/95
- Schlagfestigkeit IK10
- min. Umgebungstemperatur: -30° Celsius, max.: 50 Grad Celsius
- Durchgangsverdrahtung: 6x2,5mm²

Hinweis:

- Erhältlich auch mit Not für 3 Std. (ext. Batteriebox)



MAX267 - 600 LED

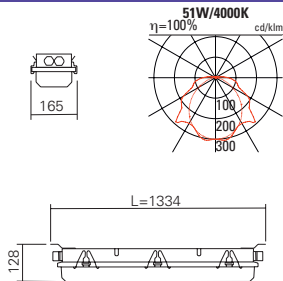
Gehäuse Aluzink,
Blind-Verschraubungen:
M20-Messing vernickelt, ab
Umgebungstemperatur -30°C

29W ON/OFF	2599lm/4000K	MAX084816	1'254.00
L=724mm			

MAX267 - 1200 LED

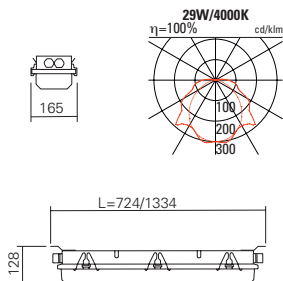
Gehäuse Aluzink,
Blind-Verschraubungen:
M20-Polyamide, ab
Umgebungstemperatur -30°C

51W ON/OFF	5093lm/4000K	MAX085659	1'541.00
L=1334mm			



MAXS67 - 1200 LED
 Gehäuse Edelstahl 316,
 Blind-Verschraubungen:
 M20-Polyamide, ab
 Umgebungstemperatur -30°C

			Preis
51W ON/OFF	5093lm/4000K	MAX085663	1'612.00
L=1334mm			

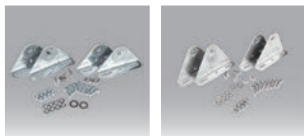


MAXS67 - 600/1200 LED
 Gehäuse Edelstahl 316,
 Blind-Verschraubungen:
 M20-Messing vernickelt, ab
 Umgebungstemperatur -30°C

29W ON/OFF	2599lm/4000K	MAX084812	1'266.00
L=724mm			
51W ON/OFF	5093lm/4000K	MAX084808	1'612.00
L=1334mm			

MAXS67 - 600/1200 LED
 Gehäuse Edelstahl 316,
 Blind-Verschraubungen:
 M25-Messing vernickelt
 Umgebungstemperatur -30°C

29W ON/OFF	2599lm/4000K	MAX084814	1'266.00
L=724mm			
51W ON/OFF	5093lm/4000K	MAX084810	1'612.00
L=1334mm			



Zubehör

Drehwinkel, kurz Set	887980630	10.00
Drehwinkel, lang Set	887980631	35.00
Seilabhänger horizontal	887980614	6.00

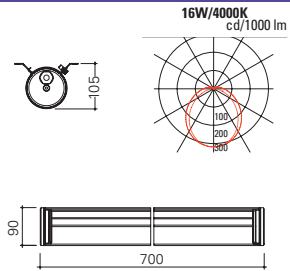
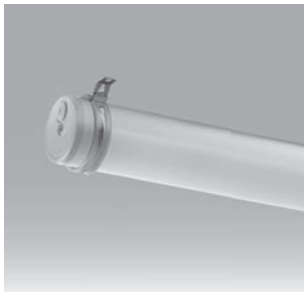


TUBIS N LED

- Rohrleuchten
- Rohrgehäuse allseitig geschlossen, aus PRACHTOPAL®, PMMA (schlagzäh), opal
- Farbwiedergabe-Index Ra >80
- alterungsbeständige Dichtungen aus Silikon
- variable Befestigungsabstände durch mitgelieferte Edelstahl-Schellen
- elektronisches Betriebsgerät
- **IP66/68 (2m)/x9K**

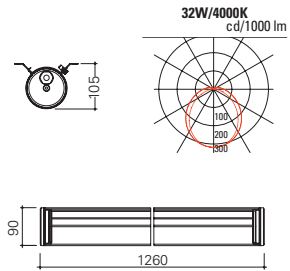
Hinweis:

- in DALI erhältlich
- Durchgangsverdrahtung 3x1.5mm² bis 5x2.5mm² erhältlich
- Pendelset erhältlich
- NEU auch als TUBIS N LED FARMER - für Tierhaltung erhältlich



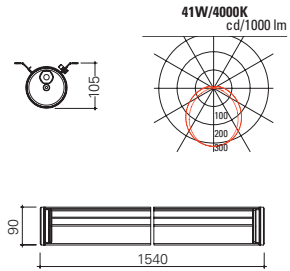
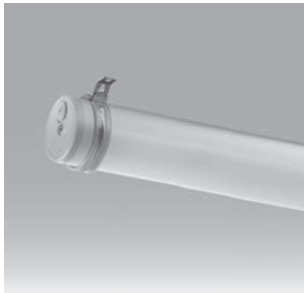
TUBIS N LED
Rohrleuchte
mit LED-Modul

			Preis
16W	2300lm/4000K	7203612	337.00
20W	2700lm/4000K	7203632	337.00



TUBIS N LED
Rohrleuchte
mit LED-Modul

32W	4500lm/4000K	7203614	520.00
41W	5400lm/4000K	7203634	520.00



TUBIS N LED
Rohrleuchte
mit LED-Modul

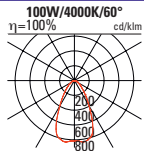
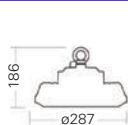
41W	5600lm/4000K	7203615	593.00
50W	6700lm/4000K	7203635	593.00

**PARIDA ECO**

- Hallenstrahler
- direkt strahlend
- Gehäuse Aluminiumdruckguss, schwarz
- Diffusor transparent
- Abdeckung gehärtetes Glas (112°) oder Polycarbonat (60°/85°)
- Farbwiedergabe-Index Ra >80
- Umgebungstemperatur von -30°C bis +35°C
- elektronisches Betriebsgerät ON/OFF
- IP65
- IK08

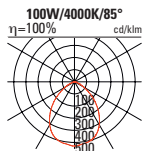
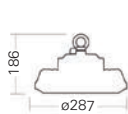
Hinweis:

- Kettenabhängung separat bestellen



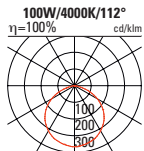
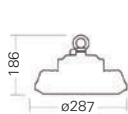
PARIDA ECO
 Hallenstrahler mit LED-Modul,
 Ausstrahlwinkel **60°**
 Abdeckscheibe aus
 Polycarbonat

			Preis
100W	11100lm/4000K	H056CD0001	389.00
120W	13350lm/4000K	H056CD0002	426.00
150W	16300lm/4000K	H056CD0003	444.00
200W	22400lm/4000K	H056CD0004	518.00



PARIDA ECO
 Hallenstrahler mit LED-Modul,
 Ausstrahlwinkel **85°**
 Abdeckscheibe aus
 Polycarbonat

100W	11100lm/4000K	H056CD0005	389.00
120W	13350lm/4000K	H056CD0006	426.00
150W	16300lm/4000K	H056CD0007	444.00
200W	22400lm/4000K	H056CD0008	518.00



PARIDA ECO
 Hallenstrahler mit LED-Modul,
 Ausstrahlwinkel **112°**
 Abdeckscheibe aus
 gehärtetem Glas

100W	11100lm/4000K	H056CD0009	372.00
120W	13350lm/4000K	H056CD0010	409.00
150W	16300lm/4000K	H056CD0011	427.00
200W	22400lm/4000K	H056CD0012	501.00



Kungsbacka Tennisclub, Schweden



Sporthalle Lintuvaara, Finnland

www.glamox.com

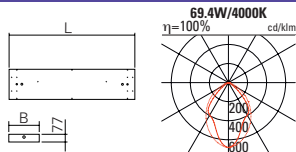
C51

Die C51 ist eine Sporthallen-Leuchte mit einer ausgezeichneten Lichtverteilung und einem hohen Wirkungsgrad. Konzipiert für hohe Decken, mit einer hervorragenden Entblendung. Die Leuchte wurde entwickelt, um nach DIN 57 710 Teil 13 alle Anforderungen der Ballwurfsicherheit zu erfüllen. Diese Norm beinhaltet z. B. 36 Treffer mit einem 60km/h schnellen Ball. Die C51 ist äusserst robust und hat eine lange Lebensdauer mit geringen Wartungskosten. Leuchtgehäuse aus Stahlblech mit einer weissen (RAL9016) Epoxid-Polyester-Pulverbeschichtung. Robustes Aluminium-Raster (SLS-Optik) für eine ausgezeichnete Lichtverteilung und optimale Leistung.

- direkt strahlend
- Reflektor bestehend aus silberbeschichtetem, hochreflektierendem Aluminium mit einer Eigenreflexion größer 98 Prozent
- Farbwiedergabe-Index Ra >80
- elektronisches Betriebsgerät
- Durchgangsverdrahtung: 5x2,5mm²,
Einsteckklemme: 5x2x2,5mm²
- IP23

Hinweis:

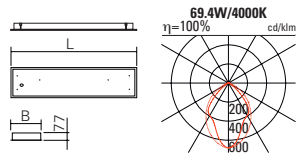
- in 3000K erhältlich
- in Not erhältlich
- C51-S Standard IP23, mit Glasabdeckung auch als IP54 erhältlich
- mit opaler Abdeckung erhältlich
- als ON/OFF-Version erhältlich



C51-S
Anbau- oder Pendelleuchte
mit LED-Modul,
SLS (Verstärktes Aluminiumraster)

290x1200 / B=287 L=1196mm
290x1500 / B=287 L=1496mm
410x1200 / B=413 L=1196mm
410x1500 / B=413 L=1496mm
540x1500 / B=540 L=1496mm

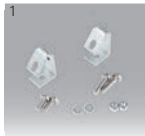
				Preis
69.4W DALI 290x1200	7835lm/4000K	C51SL2460		624.00
88.0W DALI 290x1500	9872lm/4000K	C51SL2560		708.00
105.0W DALI 410x1200	12340lm/4000K	C51SL3460		792.00
130.4W DALI 410x1500	14811lm/4000K	C51SL3560		972.00
181.0W DALI 540x1200	20575lm/4000K	C51SL4560		1'116.00
Inklusive Sensor				
105.0W DALI 410x1200	12340lm/4000K	C51SL3466		1'044.00
130.0W DALI 410x1500	15349lm/4000K	C51SL3566		1'230.00
195.0W DALI 540x1500	20575lm/4000K	C51SL4566		1'368.00



C51-R
Einbauleuchte mit LED-Modul,
SLS (Verstärktes Aluminiumraster)

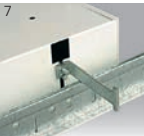
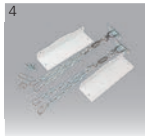
290x1200 / B=286 L=1197mm
⌀ 275x1185mm, ET=72mm
290x1500 / B=286 L=1497mm
⌀ 275x1485mm, ET=72mm
410x1200 / B=411 L=1197mm
⌀ 395x1185mm, ET=72mm
410x1500 / B=411 L=1497mm
⌀ 395x1485mm, ET=72mm

69.4W DALI 290x1200	7835lm/4000K	C51RL2460		699.00
88.0W DALI 290x1500	9872lm/4000K	C51RL2560		752.00
105.0W DALI 410x1200	12340lm/4000K	C51RL3460		866.00
130.4W DALI 410x1500	14811lm/4000K	C51RL3560		973.00



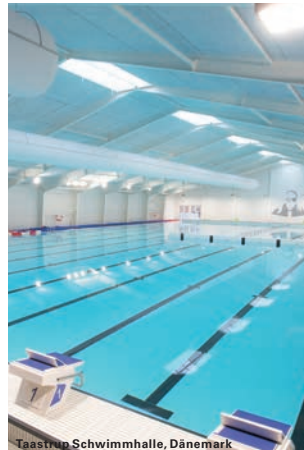
Zubehör

1 / Seilabehänger horizontal	887980614	6.00
2 / Kettenabhangung 16x4.5x3	C51S00002	5.00
3 / C51-S/115 Abhängeset ¾ Rasterkammern	C51S00003	68.00
4 / C51-S/115 Abhängeset 2 Rasterkammern	C51S00001	60.00
5 / C51-S/115 Rohrschelle 47-50mm	C51S00050	21.00
6 / C51-S/115 Rohrschelle 54-57mm	C51S00051	25.00
7 / 4Stk. Befestigungsbügel für C-51-R	201000000	6.00




 SIF-Hallen Norwegen www.glamox.com


Hørsholm Rungsted Tennisklub, Dänemark



Taastrup Schwimmbad, Dänemark


 Findus, Schweden www.glamox.com


PFW Aerospace GmbH



PFW Aerospace GmbH, Deutschland

i80

Glamox i80 ist eine Familie von IP66 LED Industrie-Leuchten zur Anbau-, Pendel- oder Einbaumontage in offenen Decken mittels Einbaurahmen. Kann bei Umgebungstemperaturen (T_a) von 50°C bis -40°C verwendet werden.

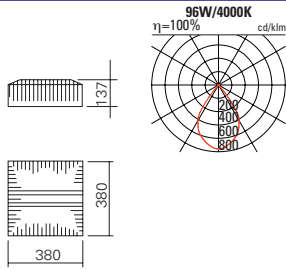
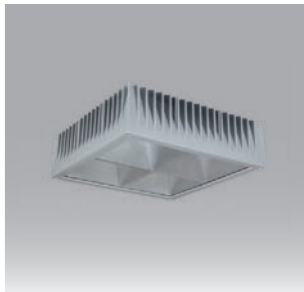
Effizient und vielseitig:

Die Leuchte liefert bis zu 30'000 Lumen mit einem hohen Farbwiedergabeindex von Ra 80. Das Produkt wurde für die Beleuchtung von Industrieanlagen, Lagerhallen, Produktionsbereichen, Werkstätten und Kühlhäusern (T_a bis zu -40°C) entwickelt. Durch das hervorragende Licht und eine minimale Blendung ist die i80 auch ideal in Sporthallen einsetzbar. Die Leuchte wurde entwickelt, um nach DIN 57 710 Teil 13 alle Anforderungen der Ballwurfsicherheit zu erfüllen, diese Norm beinhaltet z. B. 36 Treffer mit einem 60km/h schnellen Ball. Durch den leistungsfähigen Lichtstrom ist die Leuchte hervorragend für den Einsatz in Bereichen mit hohen Deckenhöhen geeignet und ein energieeffizienter Ersatz für Entladungslampen.

Hochwertige Materialien:

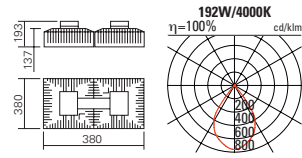
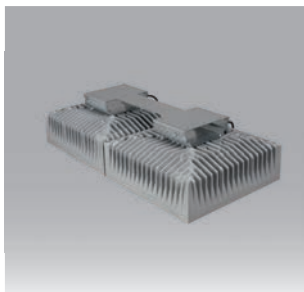
Das Leuchtgehäuse besteht aus Aluminium-Druckguss und hat einen niedrigen Gehalt an Eisen und Kupfer. Für einen zusätzlichen Schutz hat die Leuchte eine Epoxy-/Polyester-Pulverbeschichtung. Die Schichtstärke beträgt mindestens $60\mu\text{m}$, dadurch entspricht die i80 der Korrosionsschutz-Klasse C4. Kann mit einem tief-/breitstrahlenden (MB), engtstrahlenden (NB) oder extrem engtstrahlenden (XNB) silberbeschichtetem Aluminium-Reflektor geliefert werden. Die Frontabdeckung besteht aus einem Heisslagerungs (Heat soak)-getestetem, gehärtetem Glas (HTG) mit einer extra hohen Lichtdurchlässigkeit oder aus schlagfestem, klarem Acryl (CL). Opalfilm (OP) als Option.

- Auf Anfrage kann die i80 auch mit Korrosionsklasse C5 geliefert werden.
- Lichtfarbe: 4000K
- Schutzart: IP66
- Farbe: aluminiumgrau
- Anschlussart: Wieland RST Stecker/Kupplung
- LMS fähig (Lichtmanagementsystem)



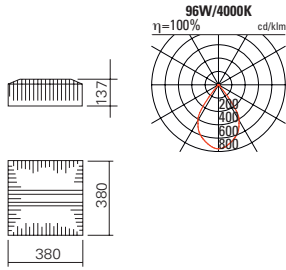
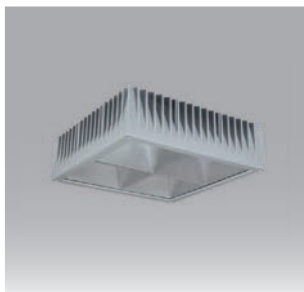
i80 LED HF G2 840
Tief-/Breitstrahlend,
Diffusor aus klarem Acryl IK08

			Preis
96W ON/OFF	15110lm/4000K	i80412400	553.00
96W DALI	15110lm/4000K	i80422400	579.00
122W ON/OFF	18759lm/4000K	i80612400	553.00
122W DALI	18759lm/4000K	i80422300	614.00
144W ON/OFF	22279lm/4000K	i80912400	613.00
144W DALI	22279lm/4000K	i80922300	640.00
167W ON/OFF	25369lm/4000K	i80B22300	613.00
167W DALI	22279lm/4000K	i80922300	640.00



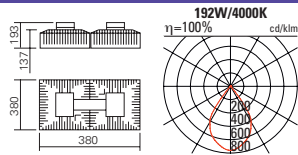
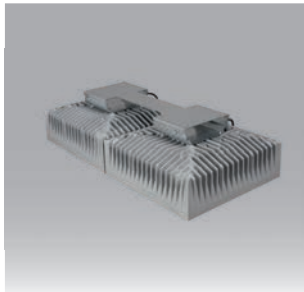
i80 LED 2 HF G2 840
Tief-/Breitstrahlend,
Diffusor aus klarem Acryl IK08

192W ON/OFF	30220lm/4000K	i80512400	1'168.00
192W DALI	30220lm/4000K	i80522400	1'231.00
244W ON/OFF	37518lm/4000K	i80712400	1'271.00
244W DALI	37518lm/4000K	i80722400	1'235.00
288W ON/OFF	44558lm/4000K	i80A12400	1'223.00
288W DALI	44558lm/4000K	i80A22400	1'293.00



i80 LED HF G2 840
Tief-/Breitstrahlend,
Heißlagerungs (Heat soak)-
getestetem, gehärteten Glas
IK09

96W ON/OFF	15110lm/4000K	i80412300	588.00
96W DALI	15110lm/4000K	i80422300	614.00
122W ON/OFF	18759lm/4000K	i80612300	588.00
122W DALI	18759lm/4000K	i80622300	614.00
144W ON/OFF	22279lm/4000K	i80912300	614.00
144W DALI	22279lm/4000K	i80922300	640.00



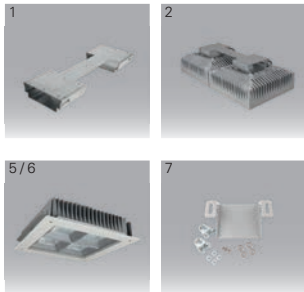
i80 LED
Tief-/Breitstrahlend,
Heißlagerungs (Heat soak)-
getestetem, gehärteten Glas
IK09

			Preis
192W/ON/OFF	30220lm/4000K	i80512300	1'239.00
192W/DALI	30220lm/4000K	i80522300	1'302.00
244W/ON/OFF	37518lm/4000K	i80712300	1'242.00
244W/DALI	37518lm/4000K	i80722300	1'306.00
288W/ON/OFF	44558lm/4000K	i80A12300	1'293.00
288W/DALI	44558lm/4000K	i80A22300	1'363.00



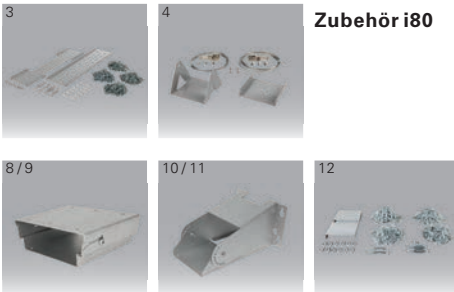
Steckverbinder mit Zugentlastung

1 / RST20i3, 3-polig, WIELAND FEMALE	15350216	15.00
PLUG IP68 (10-14 MM) 3 x 2.5/4mm ²		
2 / RST20i3, 3-polig, WIELAND SPLITTER	15350207	36.00
PLUG IP68 (Ø6-10 MM) 3 x 0.75/1.5 ²		
3 / RST20i5, 5-polig, WIELAND FEMALE DALI	15350209	26.00
PLUG IP68 (Ø10-14 MM) 5 x 1.5/2.5mm ²		
4 / RST20i5, 5-polig, WIELAND SPLITTER DALI	15350211	49.00
PLUG IP68 (Ø10-14 MM) 5 x 1.5/2.5mm ²		



Zubehör i80

1 / Befestigungsbügel für zwei i80, säurebeständig	i80000023	118.00
2 / Befestigungsbügel für zwei i80, aluzink	i80000003	86.00
3 / Kettenabhangeset (4m), aluzink	i80000012	108.00
4 / Doppelseilabhängung (4m), aluzink	i80000018	111.00
5 / Einbaurahmen, aluzink, RAL9006	i80000006	84.00
6 / Einbaurahmen, aluzink, RAL9010	i80000008	87.00
7 / Horizontale Abhängung, aluzink	i80000004	38.00
8 / Deckenhalterung, säurebeständig	i80000021	50.00
9 / Deckenhalterung, aluzink	i80000001	58.00
10 / Drehbare Halterung, säurebeständig	i80000022	113.00
11 / Drehbare Halterung, aluzink	i80000002	74.00
12 / Kettenabhangeset, aluzink, bestehend aus Montageplatte, vier Kettenabhängern (4m)	i80000011	99.00

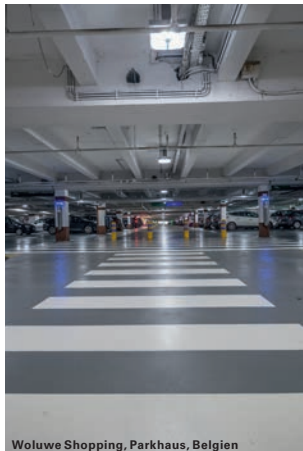




www.glamox.com



Heathrow Airport, London www.glamox.com



Woluwe Shopping, Parkhaus, Belgien



Wendland Therme Gartow, Deutschland

i85

Die i85 LED ist eine robuste, vandalismussichere und vielseitige LED Leuchte für anspruchsvolle und salzhaltige Umgebungen mit extremen Umgebungstemperaturen.

Ihr Einsatzgebiet sind Parkgaragen, Überdachungen und andere anspruchsvolle Anwendungen.

Montageart: Einbau/Anbau/Pendel und Wandanbau.

Das Leuchtengehäuse besteht aus Aluminium-Druckguss und hat einen niedrigen Gehalt an Eisen und Kupfer. Liefert bis zu 147 lumen out /W mit einer Farbwiedergabe (CRI) von Ra80.

Für einen zusätzlichen Schutz hat die Leuchte eine Epoxy-Polyester-Pulverbeschichtung. Sie erfüllt die Bedingungen der Korrosionsklasse C4.

Auf Anfrage kann die i85 auch mit Korrosionsklasse C5 geliefert werden.

- direkt strahlend
- Lichtfarbe: 4000K
- Schutzart: IP 66/ Schlagfestigkeit: IK10
- Farbe: aluminiumgrau
- Anschlussart: Wieland RST Stecker/Kupplung
- Konverter: DALI

Hinweis:

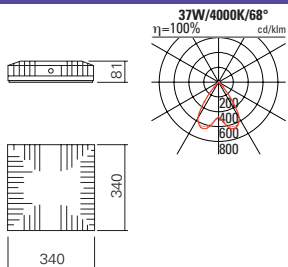
- mit Konverter ON/OFF erhältlich
- mit den Optiken opal, breitstrahlend, extrem breitstrahlend und kombiniert erhältlich
- Weitere Abdeckungs-Varianten wie Acryl, gehärtetes Glas oder Polycarbonat sind erhältlich



Wendland Therme Gartow, Deutschland

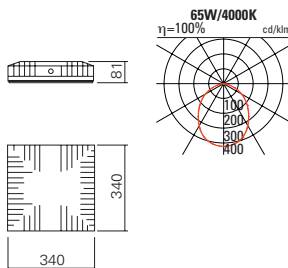


www.glamox.com



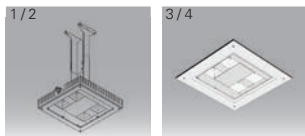
i85 LED
Deckenanbauleuchte
OP (Opale Abdeckung),
Umgebungstemperatur
-25°C bis 45°C

			Preis
37W/DALI	4501lm/4000K	I8531S100	883.00

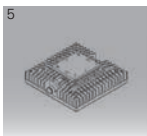


i85 LED
Deckenanbauleuchte
Breitstrahlend,
Umgebungstemperatur
-30°C bis 35°C

65W/DALI	5982lm/4000K	I856GS100	954.00
----------	--------------	-----------	--------



3/4

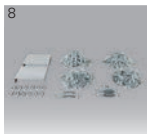


5

Zubehör i85



8



9



10



1 / Halterung justierbar, L=300-450mm, aluzink	i85000021	104.00
2 / Halterung justierbar, L=660-1000mm, aluzink	i85000023	125.00
3 / Einbaurahmen, aluzink, RAL9006, 410/410/97	i85000006	83.00
4 / Einbaurahmen, aluzink, RAL9010, 410/410/97	i85000008	83.00
5 / Fläche Deckenhalterung, Aluzink, bei Parkhäuser	i85000001	40.00
6 / Drehbare Halterung, säurebeständig	i80000022	113.00
7 / Drehbare Halterung, aluzink	i80000002	74.00
8 / Kettenabhängeset, aluzink, bestehend aus Montageplatte, vier Kettenabhängern (4m)	i80000011	99.00
9 / RST20i5, 5-polig WIELAND FEMALE DALI PLUG IP68 (Ø10-14 MM) 5 x 1.5/2.5mm ²	15350209	26.00
10 / RST20i5, 5-polig WIELAND SPLITTER DALI PLUG IP68 (Ø10-14 MM) 5 x 1.5/2.5mm ²	15350210	49.00

**i90-P**

i90-P ist eine robuste und leistungsstarke IP65 LED-Industrieleuchte für anspruchsvolle industrielle Anwendungen. Das Produkt kann über eine Deckenabhängung oder Aufputz montiert werden. Sie ist für anspruchsvolle Produktionsräume, Distributionszentren, Ladungsstationen und Hochregallager mit einer Höhe bis zu 25 Meter ausgelegt. Einsetzbar bei Umgebungstemperaturen von -40°C bis zu 60°C.

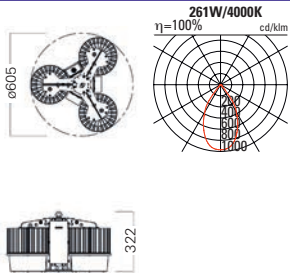
i90-P ist bis zu 60 000 Lumen out und mit einem breitstrahlenden- (WB), tief-/breitstrahlenden- (MB), engstrahlenden- (NB) und extrem engstrahlenden (XNB) Reflektor erhältlich.

Das Leuchtengehäuse besteht aus säurefestem Stahl und Aluminium mit einer Epoxy-/Polyester Pulverbeschichtung mit niedrigem Gehalt an Eisen und Kupfer. Kühlrippen aus schwarz eloxiertem stranggepresstem Aluminium. Reflektor aus eloxiertem Aluminium. Diffusor aus einem hitzebeständigem, gehärtetem Glas (HTG) mit extra hoher Lichtdurchlässigkeit oder schlagfestem klarem Acryl (CL). Die Beständigkeit des Glases ist extraweiß und mit einer speziellen Beschichtung von beiden Seiten, um eine hohe Lichtverteilung zu erhalten. Dichtungen aus Silikon. Schrauben aus säurefestem Stahl.

Anschluss

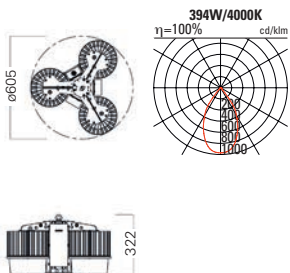
i90-P wird mit vormontierter 4 Meter Gummileitung geliefert. Andere Optionen auf Anfrage

- Lichtfarbe: 4000K
- Schutzfaktor: IP 65/ Schlagfestigkeit: IK08
- Heißlagerungs (Heat soak)-getestetem und gehärteten Glas
- Farbe: schwarz
- Ballwurfsicher nach DIN 57 710



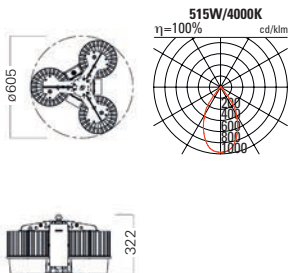
i90-P LED
 Tief-/Breitstrahlend
 Diffusor gehärtetem Glas (HTG)

		Preis	
261W/ON/OFF	28951lm/4000K	i90331243	1505.00
261W/DALI	28951m/4000K	i90331247	1553.00



i90-P LED
 Tief-/Breitstrahlend
 Diffusor gehärtetem Glas (HTG)

394W/ON/OFF	45922lm/4000K	i90341243	2102.00
394W/DALI	45922lm/4000K	i90341247	2150.00



i90-P LED
 Tief-/Breitstrahlend
 Diffusor gehärtetem Glas (HTG)

515W/ON/OFF	57400lm/4000K	i90361243	2938.00
515W/DALI	57400lm/4000K	i90361247	2986.00